

DATOS TÉCNICOS:

- ✓ Tamaño de los compartimentos (típico): 3,5x7,1 m*
- ✓ Gama de espesores de los elementos: 80–300 mm
- ✓ Número de compartimentos (típico): 20*
- ✓ Rendimiento neto por día
(1 turno/75 % utilización): 370 m²**
- ✓ Número de operadores por turno: aprox. 7 hombres**
- ✓ Productividad: 0,18 horas de mano de obra /m²

* Tamaño según las necesidades de los clientes

** según el producto prefabricado de concreto

MBM Batería móvil vertical

La fábrica transportable
para la producción de muros,
paredes y losas





Transporte por carretera



Transporte de los paneles intermedios la de batería



Cimentación preparada para el montaje de la MBM



Vista detallada



Muros y paredes ya instalados



Instalación con almacén para los elementos prefabricados acabados



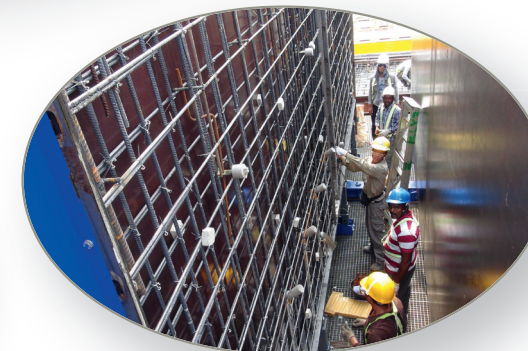
Elevar y retirar los elementos acabados



Llenar los compartimentos individuales con concreto



Distribuidor de concreto



Colocación de la armadura



Almacén de armadura



Visión general



Colocación del encofrado

Ventajas del encofrado en batería móvil

- Producción en la cercanía directa de la obra de muros, paredes y losas con superficies lisas de ambos lados
- Alta calidad del producto
- Producción just-in-time
- Cortos recorridos de transporte
- Requiere poco espacio y tiene un bajo coste de inversión
- Alto nivel de movilidad con costes reducidos de montaje y desmontaje
- Operación simple y alta fiabilidad gracias a una técnica sencilla

