

Maschinentechnik für das neue Betonfertigteilwerk der Gruppe Rector Lesage



Rector Polska ist eine Tochtergesellschaft der französischen Gruppe Rector Lesage mit zwei Standorten in Polen. Die Gruppe Rector Lesage ist eine wachsende Industriegruppe in Familienbesitz, die in ganz Frankreich und international (in Belgien und Polen) etabliert ist. Sie gehört mit fast 1.000 Mitarbeitern, 17 Produktionsstandorten und einem Umsatz von mehr als 230 Mio. Euro seit mehr als 65 Jahren zu den europäischen Marktführern in der Produktion und Vermarktung von Bauelementen (Spannbeton- und Stahlbetonfertigteilen). Vor Kurzem wurde im Werk in Mszczonów neue Anlagentechnik von Weckenmann in Betrieb genommen.

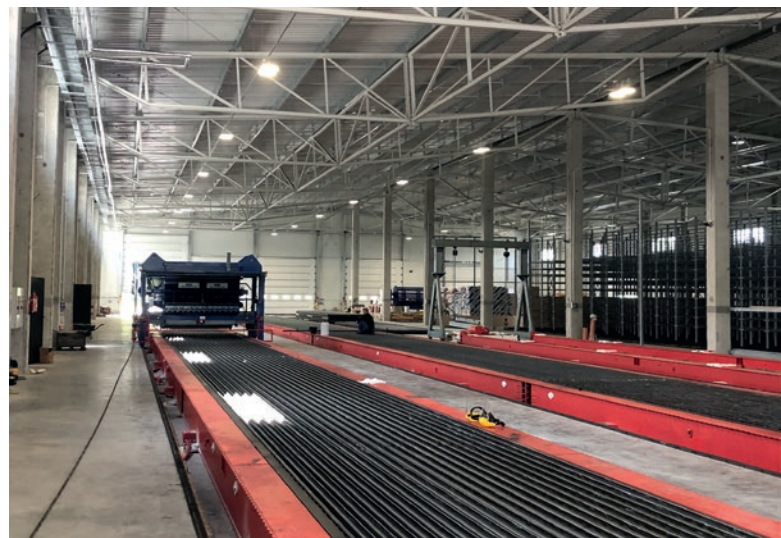
Rector Polska begann seine Tätigkeit auf dem polnischen Markt im Jahr 2003. Im November 2008 wurde das erste Werk für die Produktion von Spannbetonträgern bei Chrzanów bei Krakau mit Maschinentechnik von Weckenmann in Betrieb genommen. Im Jahr 2020 wurde das zweite Werk in Mszczonów (30 km von Warschau entfernt) in Betrieb genommen, mit einem fahrbaren Vorsilo, einem Betonverteiler und einer Transporttrommel für Spanndrähte von Weckenmann. Auf einer Gesamtfläche von 46.000 m² mit einer Nutzfläche von 4.200 m² und Lagerfläche von ca. 2 ha werden auf der Ostseite der Produktionshalle auf drei Produktionslinien mit 80 m Länge vorgespannte Deckenträger vom Typ RS 110 + RS 130 und PPR sowie Betonstürze hergestellt.

Zusätzlich und im westlichen Teil der Halle werden Hohlblocksteine produziert und gelagert. Beide Anlagen werden von einer brandneuen Mischzentrale gespeist.

Das Gebäudedesign verwendet umweltfreundliche Lösungen, wie z. B. ökologische Wärmequellen (Strom und Gas), selektive Abfalllagerung, die sicher für die Umwelt ist, Lösungen, die sicherstellen, dass keine industriellen Abwässer anfallen und innovative Herstellungsprozesse, die ein effizientes Materialmanagement ermöglichen.

Sichere und exakte Betonverteilung

Der Betonverteiler verfährt mit Hilfe eines Portalfahrwerkes über die Fertigungsbahnen. Der Behälter ist entsprechend der Fertigungsbreite der Bahnen dimensioniert und fest im Portalfahrwerk montiert. Eine e-motorische heb- und senkbare Abziehvorrichtung, die dem gleichmäßigen Füllen der



Blick in die Werkshalle in Mszczonów in Polen

Trägerschalungen dient, ist am Betonverteiler angebaut. Auf der Vorrichtung sind zwei Außenvibratoren angeordnet, deren Drehzahl über einen Frequenzumrichter veränderbar ist. Das Maschinenkonzept erlaubt es einem Bediener, den Beton sicher und exakt zu verteilen und abzuziehen.

Das Vorsilo, welches den Betontransport von der Mischanlage zum Betonverteiler übernimmt, dient auch für dessen Umsetzen von Bahn zu Bahn. Dazu wird der Verteiler hydraulisch angehängt, angehoben und quertransportiert.

Mit Hilfe einer elektromotorisch angetriebenen Trommel können bis zu 60 Spanndrähte mit einer Länge von je 84 m aufgetrommelt und schnell direkt wieder in die Schalung abgelegt werden. Das Gerät besitzt ein hohes Eigengewicht, um die auftretenden Zugkräfte aufnehmen zu können.

Im Laufe der Jahre hat das Unternehmen Rector Polen eine Reihe von Preisen und Auszeichnungen für seine Produkte für den polnischen Markt erhalten, insbesondere für das eigene RECTOLIGHT-System, eine Alternative zur klassischen Decke. Rector Polska hat ein Team von über 70 Mitarbeitern und wird seit 2009 von Tomasz Chmielowiec, COO Rector Polen, geleitet.



Die Transporttrommel für Spanndrähte

Durch die zweite Produktionsstätte in Mszczonów bei Warschau kann Rector Polen seine Produktionskapazität von vorgespannten Trägern verdoppeln und sein Angebot mit neuen Produkten weiter ausbauen, so wie durch die Produktion von Deckenhohlblocksteinen oder vorgespannten Stützen. ■

WEITERE INFORMATIONEN



Rector Polska Sp. z o.o.
 Ulica Śląska 64e, 32-500 Chrzanów, Polen
 T +48 32 626 02 60, F +48 32 626 02 61
info@rector.pl, www.ector.pl



Weckenmann Anlagentechnik GmbH & Co. KG
 Birkenstraße 1, 72358 Dormettingen, Deutschland
 T +49 7427 9493-0, F +49 7427 9493-29
info@weckenmann.de, www.weckenmann.com



Der Betonverteiler

INNOVATIVE LASERSYSTEME ZUM
 AUSRICHTEN UND POSITIONIEREN



QUALITÄT
 ENTSCHEIDET

Das Positionieren von Schalungen, Aussparungen, Einbauteilen, Leerrohren und Magneten wird durch die exakt projizierte Laserkontur erheblich erleichtert.

Unsere Laserprojektoren arbeiten mobil auf Schienen verfahrbar oder stationär.

Die im Computer vorgegebenen Produktionsdaten der Betonfertigteile, werden auf Knopfdruck dargestellt.

- Wartungsarm
- Effektivere Produktion
- Einfach zu bedienen
- Fehlerfreies Arbeiten
- Reduziert Rüstzeiten
- Höchste Präzision
- Optimale Qualitätskontrolle



Dieselstr. 2 D-83301 Traunreut | +49 8669 8638-11 | kontakt@sl-laser.com