

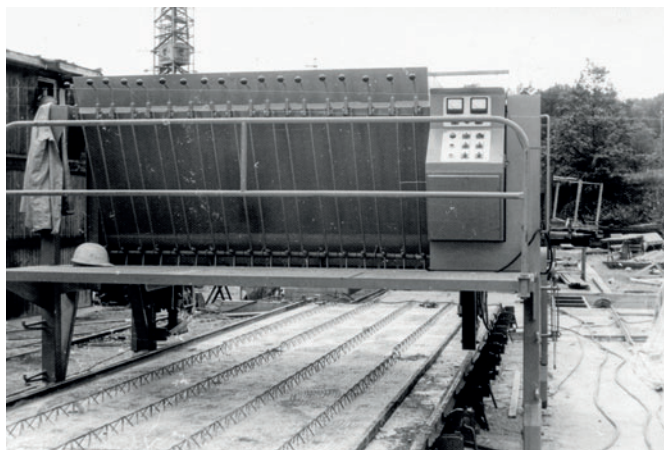
Weckenmann Anlagentechnik GmbH+Co.KG, 72358 Dormettingen, Allemagne

La société Weckenmann fabrique des installations destinées à la production d'éléments préfabriqués en béton depuis 60 ans

C'est le 1er janvier 1957 que Paul Weckenmann et sa femme Elfriede ont ouvert un atelier de forge. Durant les 60 années qui ont suivi, cet atelier s'est transformé en une société de construction de machines et d'installations employant 155 collaboratrices et collaborateurs avec une puissance d'innovation exceptionnelle, apportant ainsi aux installations Weckenmann une très grande renommée, dans le monde entier. Une success-story made in Souabie !

« Il y a quelques années, nous avons la visite d'un client mexicain qui n'arrivait pas à croire que dans un si petit village comme Dormettingen, qui est plus petit que son quartier de la ville de Mexico, il était possible de fabriquer des machines aussi exceptionnelles ». Wolfgang Weckenmann, qui dirige avec son frère Hermann depuis 1989 l'entreprise familiale souabe au pied des Alpes souabes, sourit en racontant cette anecdote. En effet : Dormettingen, dans l'arrondissement de Zollernalb, compte environ 1100 habitants et n'est pas ce que l'on peut appeler le nombril du monde.

Mais cela n'a pas empêché Paul Weckenmann et sa femme d'y installer au mois de janvier 1957 un atelier de forge. Au départ, les deux fondateurs gagnaient leur vie en effectuant des travaux de serrurerie et en commercialisant des machines agricoles. Après quelques années, la jeune entreprise a commencé la production des coffrages et des machines permettant la fabrication de poutres de plancher en béton.



L'un des premiers distributeurs de béton de la société Weckenmann destiné à la fabrication de prédalles.

Parmi les premiers clients, on compte entre autres un fabricant d'éléments préfabriqués en béton situé dans le village voisin de Dotternhausen. Huit ans plus tard environ, en 1965, la jeune entreprise livrait déjà sa première installation de fabrication d'éléments préfabriqués en béton à des clients régionaux.

L'esprit inventif fait partie de l'ADN de l'entreprise

Depuis ce temps-là, le constructeur de machines et d'installations souabe sort de manière très régulière des innovations techniques utiles à toute la branche. Les deux fils du fondateur ont raison d'être fiers. En effet, la société Weckenmann Anlagentechnik GmbH & Co.KG, installée dans une petite commune du Sud de l'Allemagne, compte parmi les entreprises les plus innovantes dans le monde et est, en conséquence, également une entreprise leader dans sa branche d'activités. Les installations exceptionnelles estampillées du logo bleu de Weckenmann et permettant de fabriquer des éléments préfabriqués en béton se retrouvent sur tous les continents. Cette moyenne entreprise emploie aujourd'hui, sur deux sites différents, 155 personnes. Le second site de production est situé à Staßfurt en Saxe-Anhalt.

Si on regarde la liste de toutes les nouveautés techniques que la société Weckenmann a apportées pour élever à un niveau



Le fondateur de la société Paul Weckenmann (au centre) avec ses deux fils Hermann (à gauche) et Wolfgang (à droite), qui dirigent aujourd'hui la société.



La construction d'installations destinées à la fabrication d'éléments préfabriqués en béton demande beaucoup de place : 3000 m² sont nécessaires, comme ici dans le hall 8. Photo : Kraas & Lachmann.

toujours supérieur la fabrication des éléments préfabriqués en béton, on a l'impression que la recherche permanente de nouvelles solutions est dans l'ADN de l'entreprise familiale. Ainsi, la société Weckenmann a fabriqué en série, en 1971, le premier distributeur de béton pour les grandes dalles Omnia



Construction esthétique avec des éléments préfabriqués en béton : centre de développement et de vente au siège social de Dormettingen.

- il faut toutefois faire remarquer ici que le brevet était entre les mains d'un client Weckenmann. En revanche, le premier grand traceur à l'échelle 1:1 pour les installations d'éléments préfabriqués en béton a été créé par la société de Dormettingen et avait permis de faire un grand pas en avant vers

FORMWORK

AT ITS BEST

Technologie avant-gardiste. Une longue tradition a été résolument perfectionnée.
Les règles de coffrage sont développées et construites pour répondre à vos besoins.

CONSTRUCTING THE FUTURE

Weckenmann Anlagentechnik GmbH & Co. KG | Germany | Telephone +49 7427 9493 0 | www.weckenmann.com



« Les algorithmes ne fabriquent pas des machines, nos collaborateurs si - ce sont eux qui font le succès de notre entreprise. » (Wolfgang Weckenmann) Photo : Kraas & Lachmann

l'automatisation. La société ne s'est pas arrêtée là, mais a continué avec le premier appareil MRP de magasinage, de nettoyage et de traçage. Les systèmes MRP de la société Weckenmann sont aujourd'hui indispensables pour la fabrication de prédalles et prémurs dans de petites et moyennes séries. En 1992, le premier robot de coffrage est arrivé sur le marché permettant une manipulation automatisée des énormes profilés de coffrage. Cela est jusqu'à aujourd'hui une spécialité de la société Weckenmann. Et c'est justement parmi les robots de coffrage que la société Weckenmann est un fournisseur important. C'est ainsi que le robot de coffrage breveté Twin-Z permet, chez certains clients, une réduction du temps de cycle d'environ 30 % par rapport à un robot de coffrage standard. Grâce au double axe Z breveté, il est également possible de positionner en toute sécurité des profilés de décoffrage longs et lourds.

Assurer l'avenir par le progrès technique

Si on se demande quelles sont les toutes dernières nouveautés techniques de l'histoire de la jeune société, trois abréviations codées viennent immédiatement à l'esprit : MagVib, WAvision et MBM. « MagVib » est l'abréviation pour des vibreurs à la fixation magnétique et désigne une technique de compactage du béton frais. Avec cette technique de compactage, les vibreurs haute fréquence sont fixés ou accrochés par des aimants sur les planches de coffrage. Le compactage est ainsi bien plus efficace et surtout bien moins bruyant.

Avec « WAvision », la société Weckenmann propose une commande modulaire pour une production automatisée des éléments préfabriqués en béton. Cette commande permet d'utiliser toutes les données présentes dans une entreprise, de la préparation du travail jusqu'à la production et de les traiter



Câblage d'un palonnier de retournement utilisé chez un client pour la production de doubles parois. Photo : Kraas & Lachmann

dans le système WAvision pour effectuer la commande de l'installation. WAvision s'adapte à diverses interfaces ce qui permet au client la mise en place d'un environnement Industrie 4.0 tout en assurant une commande, une planification et une analyse continues des processus.

Technologie primée

Les constructeurs de machine de Weckenmann ont reçu deux récompenses de renom pour leur toute dernière innovation - la batterie de coffrage mobile « MBM® » (Mobile Battery Mould). Cette batterie de coffrage mobile innovante a reçu en 2016, le prix de l'innovation du Land de Bade-Wurtemberg et a été nommée pour le prix de l'innovation du salon bauma, le salon des machines de construction le plus important au monde. « Ce produit permet de fabriquer des éléments préfabriqués en béton de grandes surfaces sur le chantier, directement là où ces éléments préfabriqués en béton doivent être installés » explique Hermann Weckenmann, en parlant des avantages de la batterie de coffrage mobile. « L'accroissement fulgurant de la population ainsi que la croissance de l'exode rural demandent la construction rapide et à des prix abordables d'espaces habitables dans les villes. Sans les éléments préfabriqués en béton, ce qui précède est impossible à réaliser » déclare Weckenmann et ajoute « Les grands chantiers dans les grandes agglomérations urbaines ne disposent pas d'assez de place pour l'implantation, sur site, d'usines d'éléments préfabriqués en béton fixes conventionnelles. Les usines de préfabrication centrales sont souvent trop éloignées, les transports trop longs et la logistique trop coûteuse. La batterie de coffrage mobile « MBM® » est une solution permettant de résoudre ce problème ».

Dans la batterie de coffrage mobile, qui est presque une usine de préfabrication mobile, les éléments préfabriqués en



Les planches de coffrage Weckenmann avec leurs surfaces de coffrage homogènes peuvent atteindre une longueur de 15 mètres et un poids de 10 tonnes.

Photo : Kraas & Lachmann

béton de grande surface sont fabriqués à la verticale. Les murs et les dalles sont lisses de coffrage des deux côtés et leurs surfaces sont ainsi prêtes au montage in situ. La batterie de coffrage avec les lourds coffrages centraux et externes ainsi que les autres composants centraux sont fixés sur un véhicule spécial. Le montage et démontage complets peuvent se faire en quelques jours avec cinq à sept personnes.

Les algorithmes n'ont jamais permis de construire des machines

Ce produit démontre tout particulièrement la puissance d'innovation et la vision à long terme des ingénieurs de la société Weckenmann et c'est la réponse aux défis futurs à laquelle va devoir faire face la branche pour répondre au manque d'habitations croissant. Chez Weckenmann, on est donc convaincu de la construction avec des éléments préfabriqués en béton ainsi que du besoin de concepts d'installations innovants. Aujourd'hui plus que jamais l'entreprise se positionne comme un fournisseur complet qui fournit des installations clé en main, du profilé de coffrage à la commande par ordinateur. Des installations permettant de produire également des éléments préfabriqués en béton pour des ouvrages renommés tels que le Musée de l'Acropole à Athènes ou encore l'université technique de Dresde.

« Pour nous, en tant que moyenne entreprise familiale, les défis ne résident pas dans le besoin mondial en éléments préfabriqués en béton - celui-ci est suffisamment important pour nous » explique Wolfgang Weckenmann. « Ils résident plus dans la recherche permanente de collaboratrices et de collaborateurs motivés et qualifiés, une tâche permanente et pas aussi simple que cela peut paraître. Nous avons besoin d'équipes pouvant maîtriser d'une part, les développements



En route vers le client : la batterie de coffrage MBM® pour une production verticale de murs massifs et de planchers.

technologiques, en particulier la numérisation, Et d'autre part, nous avons également besoin d'hommes et de femmes qui veulent et peuvent suivre des clients et des projets dans le monde entier et empreints de cultures très différentes. Car malgré toutes les avancées technologiques, ce sont toujours les hommes et les femmes au sein de notre entreprise qui vont conseiller nos clients, développer nos concepts et construire nos machines. Et lorsqu'il arrive qu'une installation affiche un dysfonctionnement, ce n'est pas un algorithme qui va sortir l'utilisateur du pétrin dans lequel il se trouve, mais le service après-vente Weckenmann qui est joignable à tout moment en cas de nécessité ».

L'avenir est une tâche à accomplir et non une vision d'horreur - à Dormettingen, nous nous attelons à cette tâche depuis maintenant 60 ans. Il sera intéressant de voir ce que le laboratoire d'idées de la société Weckenmann va nous concocter à l'avenir pour la fabrication innovante d'éléments préfabriqués en béton. ■

AUTRES INFORMATIONS

60 JAHRE
WECKENMANN

Weckenmann Anlagentechnik GmbH+Co.KG
Birkenstraße 1
72358 Dormettingen, Allemagne
T +49 7427 94930
F +49 7427 949329
info@weckenmann.de
www.weckenmann.com